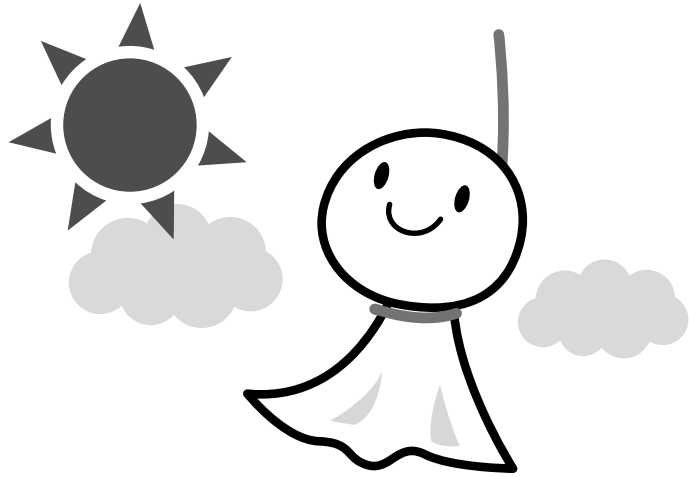


6月ランチメニュー



※配達員についてお気付の点がございましたらご一報下さい。

なぜ、菓子袋に「脱酸素剤」を入れるのか。

袋詰め菓子や乾物食品の中に「食べられません」「脱酸素剤」などと記した小さい袋が入っていることがある。

これは、気密性の高いプラスチックの袋の中に食品を入れて密閉したとき、その中に残っている空気中の酸素を奪ってしまうことにより、食品の酸化を防ごうとするものである。

加工食品に含まれる脂肪酸などは、酸化するとその食品の風味を損なうだけでなく、有害食品に変質してしまう。酸化した油は消化吸収が悪いばかりなく、下痢、吐き気、発疹を起こしたり、さらには肝臓障害を起こし、動脈硬化を促進するといわれているので注意しなければならない。

「脱酸素剤」と記された小さい袋には、活性鉄の粉末が入っていて、袋の中の酸素を吸収してしまう。袋は気密性の高いものが使われているので、密閉状態にあるときは中の食品の酸化を防止するが、開封後は外気にふれるので食品は急速に酸化することになる。そのため「開封後はなるべく早くお召し上がりください」などと記されているのである。

感謝をモットーに地域社会に奉仕するスマイルグループ

月 MON	火 TUE	水 WED	木 THU	金 FRI	土 SAT
2日 あじの竜田揚 ミートコロッケ 八宝菜 その他 本日は 883kcal	3日 エビフライ弁当	4日 キャベツメンチかつ ツナ大根サラダ 金平ごぼう その他 本日は 878kcal	5日 樟々鶏 切干大根の五目煮 れんこんのシーチキン煮 その他 本日は 881kcal	6日 明太オムレツ ウィンナー 筑前煮 その他 本日は 876kcal	7日 おまかせメニュー
9日 いがフライ ギョウザ 絹さやと揚の煮付 その他 本日は 893kcal	10日 牛焼肉風 絹さやのゴマあえ ポークビーンズ その他 本日は 917kcal	11日 唐揚弁当	12日 磯の香フライ 鯖の竜田揚 とりごぼう煮 その他 本日は 918kcal	13日 ハンバーグのデミグラスがけ ブロッコリー ナポリタン その他 本日は 883kcal	14日 おまかせメニュー
16日 ササミフライ 春雨サラダ キクラゲの甘辛煮 その他 本日は 868kcal	17日 焼そば メンチかつ たくあんサラダ その他 本日は 882kcal	18日 野菜がき揚(天つゆ) マーボーなす いんげんのみそあえ その他 本日は 875kcal	19日 ヒしかつ弁当	20日 白身天ぷらの甘酢あん ひじき豆 小結びしらたき煮付 その他 本日は 876kcal	21日 おまかせメニュー
23日 ぶりぶりエビかつ マカロニのカレー味 いんげんと揚の煮付 その他 本日は 884kcal	24日 きのこ野菜カレー ツナじゃがサラダ 五目ひじき その他 本日は 881kcal	25日 豆腐揚 鯖塩焼 コールスローサラダ その他 本日は 868kcal	26日 牛しゃぶ 五目金平 大根のみそ煮 その他 本日は 902kcal	27日 チキンステーキ弁当	28日 おまかせメニュー
30日 とんかつのおろしソース 明太スパ 玉ねぎのシーチキン煮 その他 本日は 878kcal	御注文のお電話は 9時30分頃迄に お願い致します				

※ライス1人前は474kcalで表示のカロリーに含まれています。

※仕入れ等の都合により献立を一部変更することがありますのでご了承下さい。
 ※衛生上万全を期しておりますが、昼食は午後1時迄に喫食をお願いします。



スマイルグループ

事業本部 〒457-0823 名古屋市南区元塩町2-2-14 TEL 613-0088(代) FAX 612-6855

【本社工場】TEL 613-0088(代)・FAX 612-6855 【天白工場】TEL 891-7211(代)・FAX 891-5377

URL: <http://smilegroup.co.jp/>

